



INTERVENTO DI MANUTENZIONE STRAORDINARIA SUL PATRIMONIO IMMOBILIARE
COMUNALE - EDILIZIA SCOLASTICA II LOTTO

Scuola Primaria "Sangone" - via Sangone, 38
COD. ED. 021

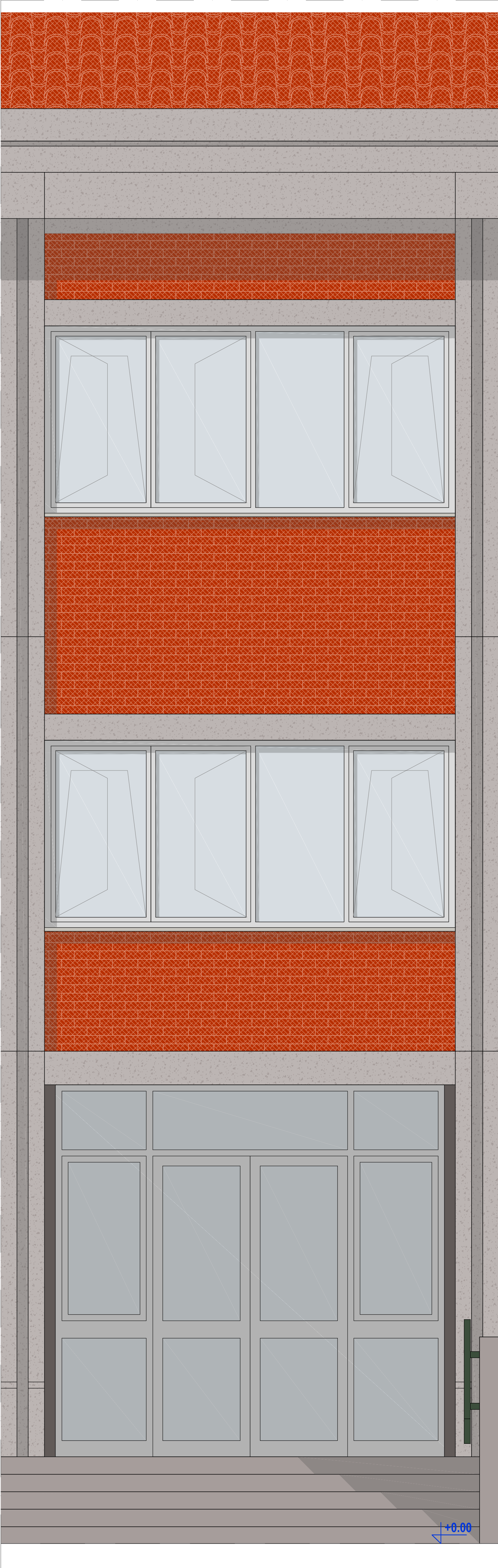
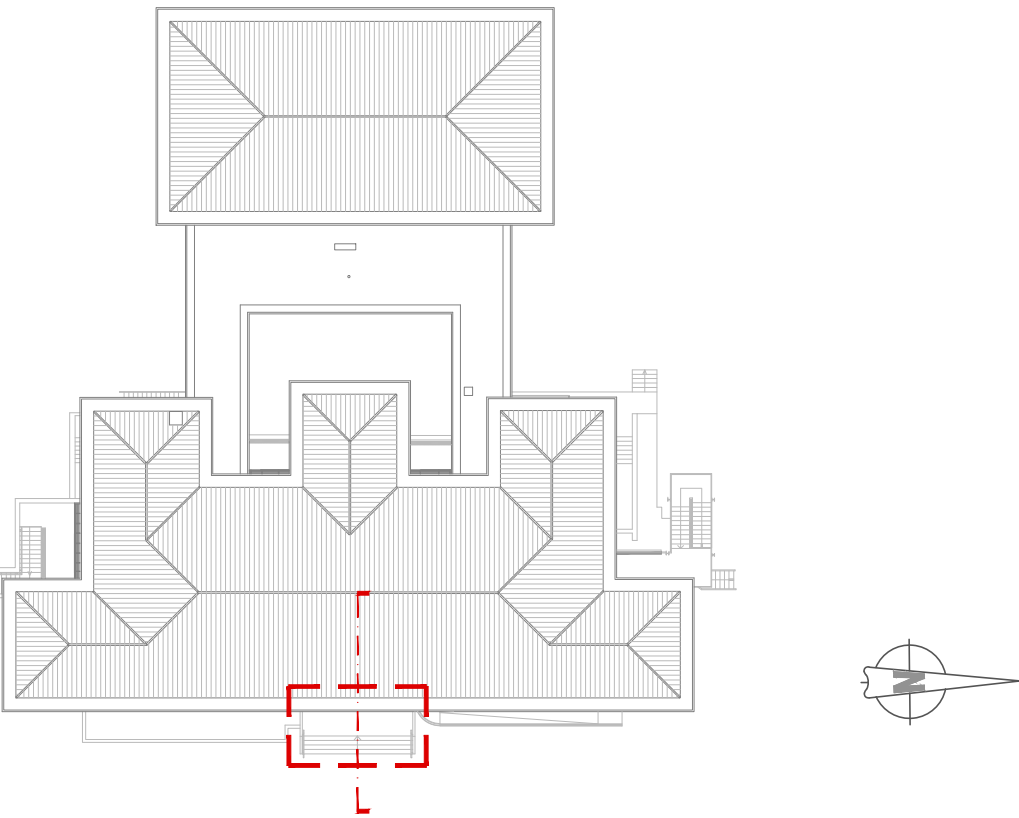


Progettisti :
FABRICATRE
studio associato architettura e ingegneria
arch. Maurizio Testa
arch. Stefania Zitti
ing. Fabio Oliari
via G. Regaldi, 3 10154 Torino t/f 011.885337 info@fabricatre.it

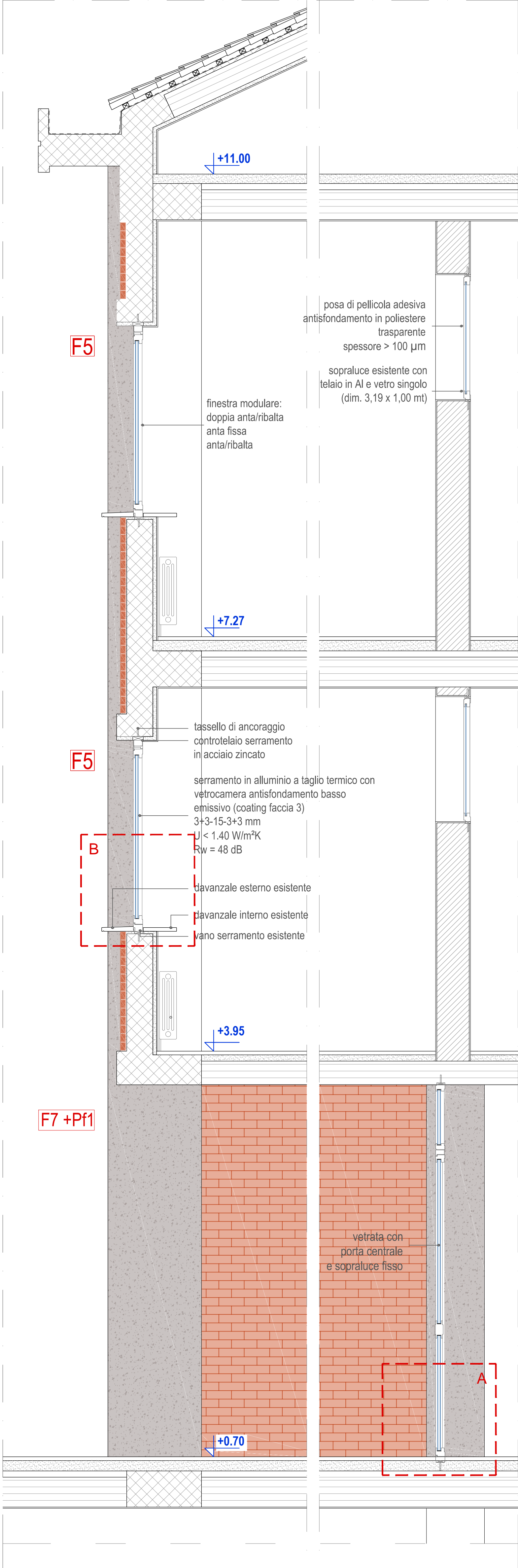
Il Responsabile del Procedimento :
Ing. Luigi Amendolara
(Responsabile P.O.)

PROGETTO ESECUTIVO

PARTICOLARI COSTRUTTIVI				scala
NODI DEI SETTAMENTI				1:20
REV	MODIFICHE	DATA	DATA ultimo aggiornamento	021_PE.AR.PRT.01
0	EMISSIONE	marzo 2017		
1	REVISIONE	aprile 2018		
file 29 - 021_PE.AR.PRT.01.dwg				1:5

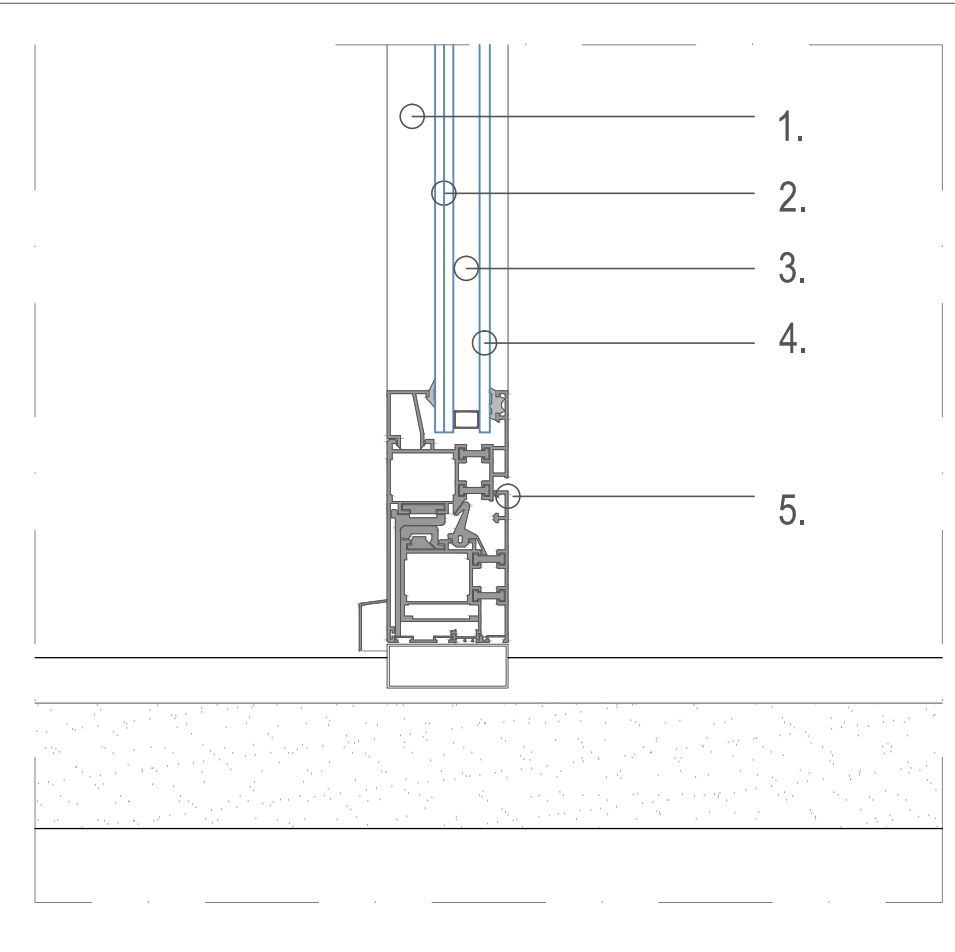


STRALCIO DI FACCIATA - PROSPETTO EST
scala 1:20

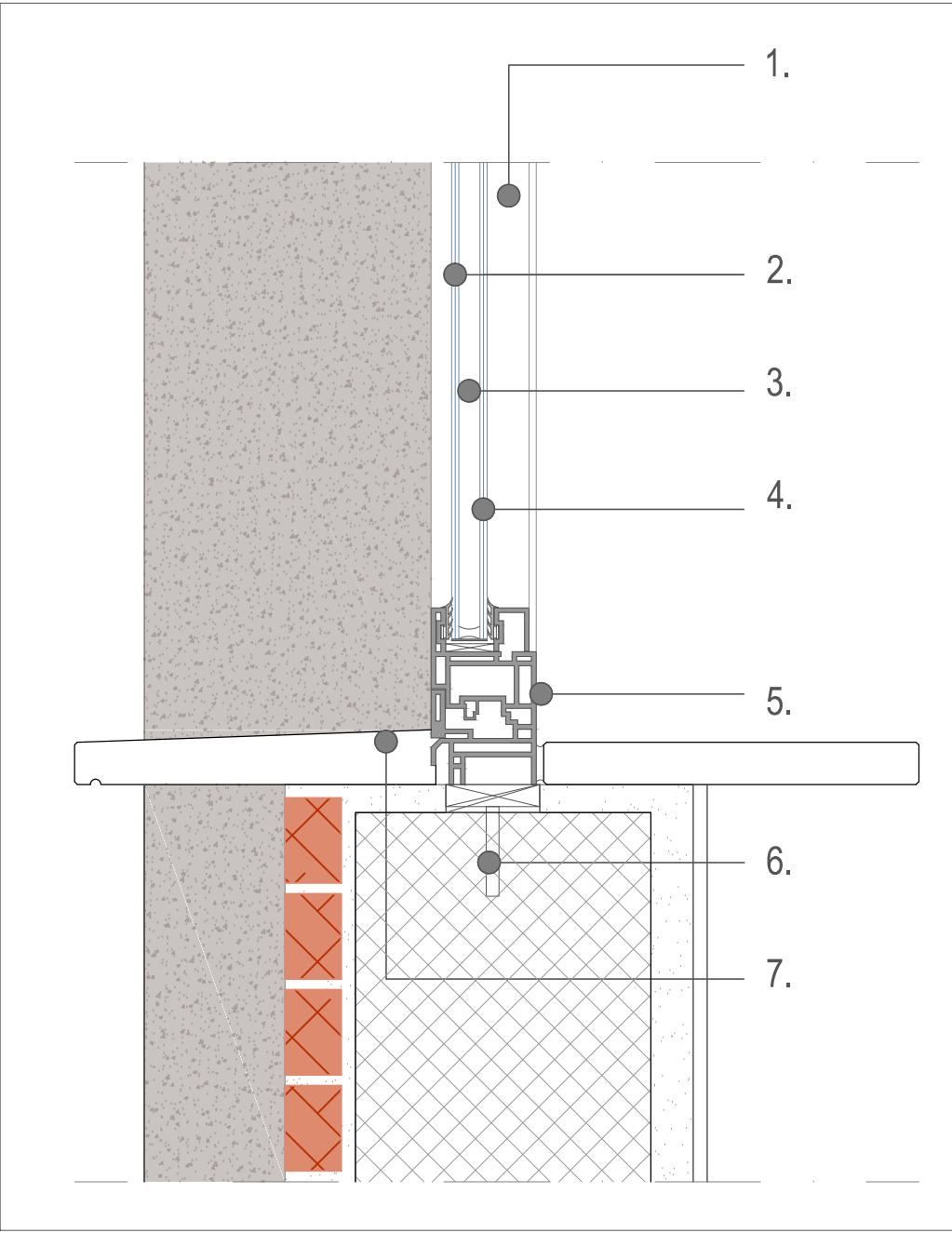


STRALCIO DI FACCIATA - SEZIONE
scala 1:20

- LEGENDA**
- serramento in Al telaio vetrocamera
 - vetro antisfondamento 3+0.76+3 mm (con interposto foglio di polivinil-butirrale)
 - intercapedine d'aria secca o gas argon sp. 15mm
 - vetro antisfondamento 3+0.76+3 mm (con interposto foglio di polivinil-butirrale) con lastra bassoemissiva
 - telaio serramento in alluminio sottoforma di profili estrusi, anodizzabili e verniciati con polveri termoidurenti a base di resine poliesteri
 - tassello di ancoraggio controltelaio
 - davanzale in lastra di pietra



DETTAGLIO A - SERRAMENTO DI INGRESSO
F7 + Pf1
scala 1:5



DETTAGLIO B - SERRAMENTO AULE - F5
scala 1:5